

LifeSize Control für die komplette Verwaltung der HD-Videoinfrastruktur

Videoverwaltungsplattform

LifeSize® Control™ ist eine umfassende Software-Plattform für Videoanwendungen, über die Sie Ihr gesamtes Videokonferenznetzwerk verwalten können. Dazu gehören auch Umgebungen, die Lösungen unterschiedlicher Anbieter enthalten.

Erleichterung der Arbeit von Administratoren

Mit dieser innovativen Software können Administratoren komplexe Videokonferenznetzwerke sowohl innerhalb als auch außerhalb des Unternehmens effizient verwalten, planen und die jeweiligen Lösungen miteinander integrieren (Endpunkte und Infrastruktur).

Intelligente Automatisierungstools erfüllen die wichtigsten Funktionen beim Videomanagement auf einfache, klar nachvollziehbare Weise. Sie bieten rund um die Uhr Kontrolle und führen zu Einsparungen von Zeit sowie Ressourcen. Dank der LifeSize Control Smart Scheduler-Software und Automatic Call Establishment™ müssen Administratoren Zeitpläne, Konfigurationen und Upgrades nicht mehr manuell erstellen bzw. ausführen. Über ein proaktives Warnmeldungssystem werden Administratoren über E-Mail-Warnungen und grafische Berichte auf dem Laufenden gehalten. Eine Reihe von Berichterstellungsfunktionen stellen darüber hinaus Statistiken und Informationen für eine präzise Rückverfolgung der Investitionsrendite bereit.

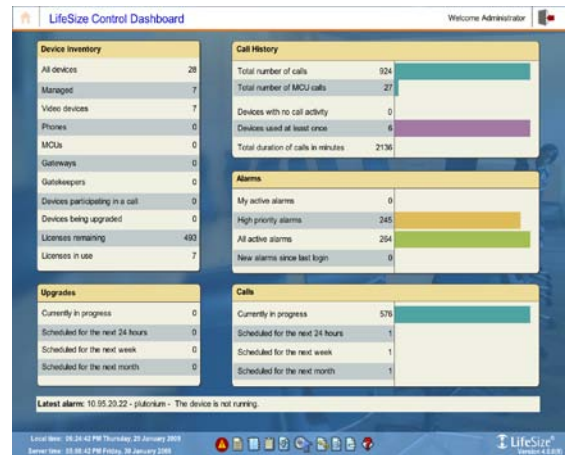
LifeSize Control ist nahtlos in LifeSize® Transit™ integrierbar und ermöglicht so die automatische Bereitstellung von Konten. Dies vereinfacht IT-Administratoren die Einrichtung von Firewall- und NAT-Überwindungslösungen erheblich.

Optimale Endbenutzererfahrung

Dank der Integration von Microsoft Exchange und Google Apps ist das Reservieren von Videokonferenzressourcen mit LifeSize Control so einfach wie das Reservieren eines Konferenzraums. Die E-Mail-Integration von LifeSize Control erfordert weder Patches auf Server-Seite noch Plugins auf Client-Seite, sodass LifeSize Control ebenso leicht zu installieren wie zu verwenden ist.

Zufriedene Endbenutzer. Zufriedene IT-Administratoren.

Mehr tun. Weniger reisen. Präsent sein mit LifeSize Control.



Hauptmerkmale von LifeSize Control

Verwaltung in Echtzeit

Zugriff auf wichtige Informationen und Berichterstellung über das Dashboard

System- steuerung

Verfolgen, Verwalten, Überwachen, Aktualisieren und Planen von Videos und Aufzeichnungen

Unter- stützung von Lösungen mehrerer Anbieter

Verwaltung von Systemen von LifeSize, Cisco, Polycom, Sony und Radvision

Schnelle, einfache Planung

Planen von Multipoint-, Point-to-Point- oder aufgezeichneten Konferenzen über das Internet, Microsoft Exchange oder Google Kalender

Grafische Berichter- stattung

Daten- und grafische Berichte werden auf Abruf oder geplant an Ihren Posteingang gesendet

Globale Verzeichnis- dienste

Automatisierte Registrierung und globaler Zugriff auf Verzeichnisse mit H.350, LDAP oder Active Directory

Sicher

Standardbasierter Zugriff und End-to-End-Verschlüsselung

Smart Scheduler

Automatische Ressourcenverteilung auf Grundlage von Planungsanforderungen

Grafische, webbasierte Benutzeroberfläche

Umfassende, benutzerfreundliche und webbasierte Benutzeroberfläche

Dashboard-Startbildschirm enthält Live-Schnapschüsse der gesamten Videoinfrastruktur

Plattform zur Verwaltung von Videolösungen mehrerer Anbieter

Erkennen, Verwalten und Überwachen von Videokommunikationssystemen und Infrastrukturen mehrerer Anbieter, darunter LifeSize®, TANDBERG®, Polycom®, Sony® und Radvision®

Verwaltung von Infrastrukturgeräten wie Gateways, Gatekeepern, MCUs, Systemen für die NAT-/Firewall-Überwindung und Aufnahmegegeräten

Verwaltung von LifeSize Desktop für Konfigurationsmanagement und Verzeichnisse

Verwaltung des LifeSize Transit-Servers und -Clients für die automatische Bereitstellung von Konten für beide Videosysteme und LifeSize Desktop

Verwaltung standardbasierter H.323-, H.320- und SIP-Systeme mehrerer Anbieter

Upgrades und Downgrades von Videoinfrastrukturen mehrerer Anbieter

SNMP-Interoperabilität mit der Netzwerk- und Systemverwaltungssoftware von Drittanbietern

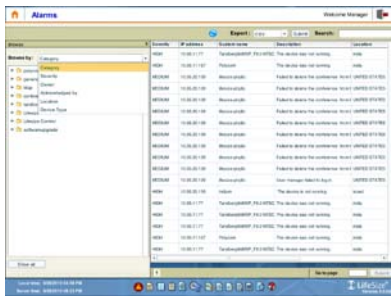
Echtzeit-Alarme, Filter und Arbeitsfluss

Warnmeldungssystem überwacht wichtige Ereignisse, u. a. Authentifikationsfehler, Software-Upgrades, Kommunikations- und Netzwerkprobleme

Mitteilungen an Techniker per E-Mail und über mobile Geräte

Zuweisen, Weiterleiten und Bestätigen von Ereignismeldungen für mehrere Administratoren

Festlegen von Systemgrenzwerten für akzeptablen Jitter, Paketverlust und Bildrate



Vorlagen und System-Backups

Konfigurieren systemweiter Einstellungen für individuelle oder mehrere Videosysteme on-demand oder nach Plan

Erstellen von Vorlagen für bestimmte Endpunktmodelle oder einer allgemeinen Vorlage, die auf alle LifeSize-Videosysteme angewendet werden kann

Vergleich der Unterschiede zwischen Vorlagen und bereitgestellten Systemen, um Systemintegrität sicherzustellen

Beibehalten von Sicherungs- und Wiederherstellungspunkten für die gesamte Organisation

Sofortiges Ändern jeglicher LifeSize-Systemeinstellungen über die neue Seite mit Details zu Geräten

Lizenzschlüssel-Verwalter

Speichern, Abrufen und Anwenden von LifeSize-Video-konferenzsystemschlüsseln

Smart Scheduler

Behebt Kapazitätskonflikte und weist Ressourcen auf Grundlage von Konferenzbedingungen zu

MCU Affinity weist Endpunkten MCUs zu, entweder für höchste Qualität oder für beste Bandbreiten-kaskadierung

Der aufzeichnende Server assoziiert Endpunkte mit Aufnahmegegeräten, um geplante Aufnahmen zu erstellen

Option zum automatischen Tätigen von Anrufen oder Reservieren von Ressourcen

Option zum automatischen Beenden von Anrufen

Einladung externer Teilnehmer über IP-, ISDN-, e.164- oder SIP-Adressen

Lastausgleich von ISDN-Gateways zur Gewährleistung maximaler Anrufkapazitäten

Webbrowser-basierte Planungsbenutzeroberfläche für Administratoren mit Ziehen/Ablegen-Funktion

Unterstützung von MCU-Präfixen für an individuelle Bedürfnisse angepasste Meetings

Systemgruppierungen und Verzeichnisdienste

Zuweisen von Videosystemen und Infrastruktur zu logischen Gruppen für gruppenbasierte Verwaltung und Verwaltung von Adressbüchern aus mehreren Verzeichnissen

Unbegrenzte Anzahl von Gruppen

Unbegrenzte Anzahl von Adressbüchern

Standardbasiertes H.350-, H.350.1- und E.164-kompatibles Benutzerverzeichnis

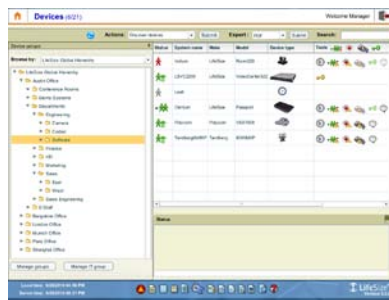
Verzeichnisintegration für LifeSize Desktop

Automatisches Eingeben neuer Benutzer

Unterstützung verwalteter und nicht verwalteter Geräte

Unterstützung von Adressbuchformaten mehrerer Anbieter

Unterstützung für LDAP- und Active Directory-Umgebungen



Live-Konferenz-Ereignisverwalter

Teilnehmer hinzufügen, entfernen, Anruf beenden

Anrufstatistik für jedes System anzeigen

Live-Schnapschüsse der aktuellen Konferenz anzeigen

Lautstärkeregelung und Stummschaltung

Aktivieren/Deaktivieren von „Nicht stören“

Live-Paketverlust und Jitter-Diagramm

Automatic Call Establishment™ (ACE)

Intelligente Einrichtung von Anrufen und automatische Umleitung. Keine Planung von Anrufweiterleitung von Point-to-Point- zu Multipoint-Anrufen mit mehreren Teilnehmern

Berichterstellung

Vordefinierte und anpassbare Berichte

Verwendung, Gerätebestand, Diagnostik und Berichterstellung für Anruferdetaildatensätze (Call Detail Records, CDR)

Grafische und Datenberichte nach Jahr, Monat, Woche und Tag

Export als PDF und CSV mit einem Mausklick

Erstellung von Echtzeit-Berichten aus CDRs

Zustellung unbegrenzter Abonnements in Ihren Posteingang

Systemprüfung

Verfolgung aller über die Steuerung, den Administrator, das Videosystem und die Videoinfrastruktur initiierten Ereignisse

Filtern von Systemereignisprotokollen nach Benutzer, Systemtyp und Datum

Verwaltung von Administrationsrollen

Erstellen einer unbegrenzten Anzahl benutzerdefinierter Rollen für Zugriffssteuerung und Berechtigungen für Administratoren und Gerätegruppen

Segmentieren von Netzwerkvideogeräten basierend auf benutzerdefinierten Gruppen

Microsoft Exchange-Integration

Planen von Konferenzen, Buchen von Ressourcen und Einladen interner und externer Teilnehmer über Microsoft Outlook

Problemlose Installation – Keine Exchange-Server-Patches, keine Outlook-Plugins

Transparente Ressourcenreservierung ermöglicht Endbenutzern, Outlook wie gewohnt weiter zu verwenden

E-Mail-basierte Verwaltung registrierter Endpunkte

Integration von Google Apps

Möglichkeit, Konferenzen zu planen, Ressourcen zu buchen und sowohl interne als auch externe Teilnehmer über Gmail und Google Kalender einzuladen

Problemlose Installation – einfache E-Mail-Konfiguration

Die transparente Buchung von Ressourcen ermöglicht es Endbenutzern, weiterhin Standard-E-Mail-Clients zu verwenden

E-Mail-basierte Verwaltung registrierter Endpunkte

Sicherheit

Normenbasierte Verschlüsselung – Rijndael, 16 Bit

Zu den sicheren Zugriffsmethoden gehören SSL, SSH, SFTP und SNMP v5

Aktives Verzeichnis oder LDAP-Authentifizierung

Transition-Protokolldateien

Audit-Funktionen

Sichere Speicherung

Rollenbasierter Zugriff für Administratoren, Ingenieure und Operatoren

Serveranforderungen

Microsoft® Windows Server™ 2003 SP2 Standardversion 32 und 64 Bit (nur x86/x64)

Microsoft® Windows Server™ 2008 R2 Standardversion 64 Bit (nur x64)

Active Directory-Unterstützung zur Integration von Microsoft Exchange

- Unterstützung von Exchange 2003 über FBA & NTLM

- Exchange 2007, 2010, Unterstützung über EWS

2,4-GHz-Prozessor, 1 GB RAM, mindestens 35 GB freier Festplattenspeicher¹

¹ Dual NIC-Karten werden auf dem LifeSize Control-Server nicht unterstützt

Clientanforderungen

Microsoft Internet Explorer™ 8 oder Mozilla Firefox™ 3.6

Adobe Flash™-Plugin V.9, V.10

Lizenzierung:

Pro-Sitz-Pakete und Standort-Lizenzen mit unbegrenzten Sitzen erhältlich