

**LifeSize Control обеспечивает  
всестороннее управление  
инфраструктурой видеосвязи  
высокой четкости**

## Платформа для управления видеосистемами

LifeSize® Control™ — это комплексная программная платформа для управления видеосистемами, которая обеспечивает централизованное управление всей сетью видеоконференций, в том числе средами от различных производителей.

### Более простой интерфейс администрирования

Это инновационное программное решение помогает администраторам эффективно управлять сложными сетями видеоконференций (оконечными устройствами и инфраструктурой) как внутри организации, так и за ее пределами, а также планировать использование этих сетей и интегрировать их с другими системами.

Интеллектуальные средства автоматизации позволяют выполнять важнейшие функции управления видеосистемами с помощью простого и удобного интерфейса для непрерывного контроля, обеспечивая значительную экономию времени и ресурсов. Приложения Smart Scheduler и Automatic Call Establishment™, входящие в состав LifeSize Control, освобождают администраторов от необходимости ручного планирования, конфигурирования и обновления. Система проактивного управления событиями в реальном времени отправляет администраторам оповещения по электронной почте и графические отчеты. Кроме того, широкие возможности отчетности позволяют получить статистику и провести анализ для точного контроля окупаемости.

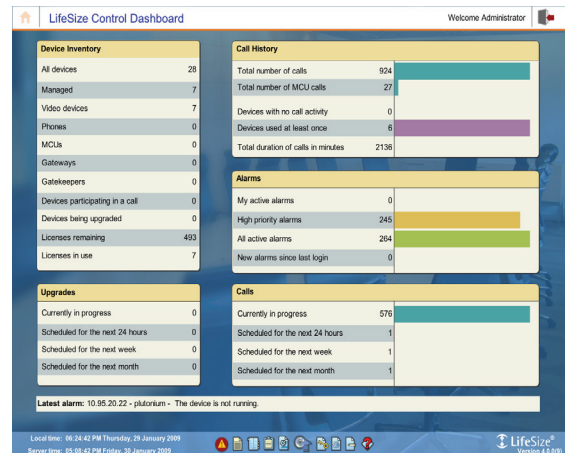
LifeSize Control легко интегрируется с LifeSize® Transit™ и позволяет автоматизировать создание учетных записей, таким образом сокращая затраты времени ИТ-администраторов на развертывание решения для обхода межсетевых экранов и NAT.

### Более простой интерфейс пользователя

Благодаря интеграции с Microsoft Exchange и Google Apps в решении LifeSize Control резервировать ресурсы для видеоконференции так же просто, как комнату для совещаний. Интеграция LifeSize Control с электронной почтой не требует изменения серверного ПО и наличия подключаемых модулей на клиенте, благодаря этому установка решения LifeSize Control такая же простая и удобная, как и его использование.

Простота и удобство для конечных пользователей. Уверенность и надежность для ИТ-администраторов.

**Больше возможностей. Меньше поездок. Эффект присутствия — с LifeSize Control.**



## Основные возможности LifeSize Control

### Управление в реальном времени

Панель мониторинга для доступа к важной информации и отчетам

### Управление системой

Мониторинг, отслеживание событий, обновление ПО, планирование сеансов видеосвязи и записи

### Поддержка систем от различных постав- щиков

Возможность управления системами от LifeSize, Cisco, Polycom, Sony и Radvision

### Быстрое и удобное планиро- вание

Планирование многоточечных, двухточечных и записываемых конференций через веб-интерфейс, Microsoft Exchange или Google Calendar

### Графические отчеты

Сведения и графические отчеты доставляются в почтовый ящик по требованию или по расписанию

### Глобальные службы каталогов

Автоматизированная регистрация и доступ к глобальным каталогам по протоколам H.350, LDAP или Active Directory

### Безопас- ность

Стандартизированный доступ и сквозное шифрование

### Плани- ровщик Smart Scheduler

Автоматическое распределение ресурсов с учетом запланированных конференций

## Графический веб-интерфейс

Комплексный удобный веб-интерфейс  
На главной странице панели мониторинга отображается текущее состояние всей инфраструктуры видеосистем

## Платформа для управления видеосистемами от различных поставщиков

Обнаружение, контроль и мониторинг инфраструктуры и систем видеосвязи от различных поставщиков (LifeSize®, TANDBERG®, Polycom®, Sony®, Radvision®)

Управление входящими в инфраструктуру устройствами, в том числе шлюзами, привратниками, узлами управления многосторонней связью (MCU), системами обхода межсетевых экранов и NAT, а также записывающими устройствами

Управление LifeSize Desktop для налаживания конфигурации и доступа к каталогам

Управление серверными и клиентскими версиями LifeSize Transit для автоматического создания учетных записей как для видеосистем, так и для LifeSize Desktop

Управление системами на основе стандартов H.323, H.320 и SIP от различных поставщиков

Обновления до новых версий, а также возврат к более ранним версиям инфраструктуры видеосистем от различных поставщиков

Взаимодействие по протоколу SNMP со сторонним ПО для управления сетями и системами

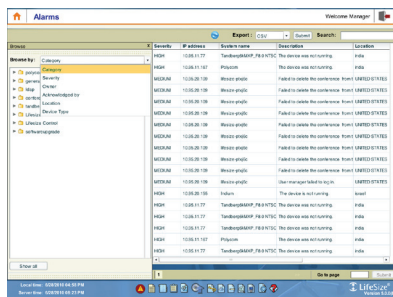
## Оповещения в режиме реального времени, фильтрация и отчетность

Система управления оповещениями отслеживает ключевые события, включая, но не ограничиваясь перечисленным: сбои при проверке подлинности, обновление ПО, проблемы связи и сети

Уведомление технических специалистов по электронной почте и через мобильные устройства

Возможность назначения, отправки и подтверждения сообщений о событиях для нескольких администраторов

Настройка пороговых значений системных характеристик: дрожания, потери пакетов и частоты кадров



## Шаблоны и резервирование системы

Настройка системных параметров для одной или нескольких видеосистем — по запросу или по расписанию

Создание шаблонов для определенных моделей оконечных устройств или общего шаблона для всех видеосистем LifeSize

Нахождение отличий между шаблонами и развернутыми системами для обеспечения целостности системы

Поддержка резервного копирования и точек восстановления для всей конфигурации

Мгновенное изменение любого параметра системы LifeSize с помощью новой страницы информации об устройстве

## Диспетчер лицензионных ключей

Хранение, извлечение и применение ключей для систем видеоконференцсвязи LifeSize

## Интеллектуальный планировщик Smart Scheduler

Разрешение конфликтов пропускной способности и распределение ресурсов с учетом требований конференцсвязи

MCU Affinity позволяет связать оконечные устройства с конкретными узлами управления многосторонней связью (MCU) для достижения максимального качества или оптимизации пропускной способности

Записывающий сервер связывает оконечные устройства с записывающими устройствами для осуществления записи по расписанию

Возможность автоматического выполнения вызовов или резервирования ресурсов

Возможность автоматического завершения вызовов

Приглашение внешних участников через IP, ISDN, E.164 или SIP

Балансировка нагрузки с помощью шлюзов ISDN для обеспечения максимального количества одновременных вызовов

Веб-интерфейс планирования для администраторов с поддержкой перетаскивания мышью

Поддержка префиксов выхода на узлы управления многосторонней связью (MCU) для настраиваемых совещаний

## Службы каталогов и группировка систем

Привязка видеосистем и инфраструктуры к логическим группам для группового администрирования и управления адресными книгами в нескольких каталогах

Неограниченное количество групп

Неограниченное количество адресных книг

Пользовательский каталог, соответствующий стандартам H.350, H.350.1 и E.164

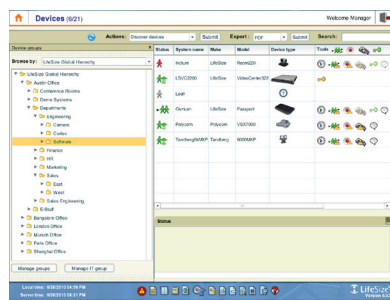
Интеграция каталога для LifeSize Desktop

Автоматический ввод сведений о новых пользователях

Поддержка управляемых и неуправляемых устройств

Поддержка форматов адресных книг от различных поставщиков

Поддержка сред LDAP и Active Directory



## Управление событиями конференций в реальном времени

Добавление и удаление участников, а также завершение вызовов

Статистика вызовов для каждой системы

Смотр текущего состояния конференции

Регулировка громкости, отключение звука

Включение/отключение режима «Не беспокоить» (Do Not Disturb)

Отображение графиков потери пакетов и дрожания в реальном времени

## Automatic Call Establishment™ (ACE)

Интеллектуальная настройка вызовов и автоматическое изменение маршрутов. Организация двухточечных и многоточечных конференций без предварительного планирования

## Отчеты

Заготовленные и настраиваемые отчеты

Использование, инвентаризация, диагностика и отчеты по подробным записям о вызовах (Call Detail Records, CDR)

Графические и стандартные отчеты с данными за год, месяц, неделю и день

Экспорт в PDF и CSV нажатием одной кнопки

Создание отчетов на основе подробных записей о вызовах (CDR) в реальном времени

Подписка на неограниченное количество отчетов для доставки в почтовых ящик

## Аудит системы

Отслеживание всех событий, инициируемых системой управления, администраторами, видеосистемами и инфраструктурой видеосвязи

Фильтрация журналов системных событий по пользователю, типу системы и дате

## Управление административными ролями

Возможность создания неограниченного количества пользовательских ролей, в которых определены разрешения и права доступа для администраторов и групп устройств

Сегментирование видеоустройств в сети на основе пользовательских групп

## Интеграция с Microsoft Exchange

Возможности планирования конференций, резервирования ресурсов и приглашения внутренних и сторонних участников через Microsoft Outlook

Облегченная установка без внесения каких-либо изменений в Exchange Server и интеграции подключаемых модулей в Outlook

Прозрачное резервирование ресурсов дает возможность конечным пользователям продолжать пользоваться Outlook привычным для них образом

Администрирование с помощью электронной почты для зарегистрированных оконечных устройств

## Интеграция с Google Apps

Возможности планирования конференций, резервирования ресурсов и приглашения внутренних и сторонних участников через Gmail и Google Calendar

Облегченная установка — простая настройка электронной почты

Прозрачное резервирование ресурсов дает возможность конечным пользователям продолжать пользоваться стандартными клиентами электронной почты

Администрирование с помощью электронной почты для зарегистрированных оконечных устройств

## Безопасность

Стандартизированное 16-битное шифрование Rijndael (AES)

В методы безопасного доступа входят SSL, SSH, SFTP, SNMP v5

Проверка подлинности через Active Directory или LDAP

Ведение файлов журналов изменений

Возможности аудита

Безопасное хранилище

Ролевое назначение прав доступа для администраторов, инженеров и операторов

## Системные требования для сервера

Microsoft® Windows Server™ 2003 SP2 Standard Edition, 32- или 64-разрядная версия (только для процессоров x86/x64)

Microsoft® Windows Server™ 2008 R2 Standard Edition, 64-разрядная версия (только для процессоров x64)

Поддержка Active Directory для интеграции с Microsoft Exchange

- Поддержка Exchange 2003 через FBA и NTLM

- Поддержка Exchange 2007 и Exchange 2010 через EWS

Процессор 2,4 ГГц, ОЗУ 1 Гб, не менее 35 Гб свободного места на жестком диске 1

1 Сетевые платы с двумя интерфейсами не поддерживаются на сервере LifeSize Control

## Системные требования для клиента

Microsoft Internet Explorer™ версии 8 или Mozilla Firefox™ версии 3.6

Подключаемый модуль Adobe Flash™ версии 9 или 10

## Лицензирование

Лицензия на определенное количество рабочих мест и неограниченная лицензия на использование системы на объекте